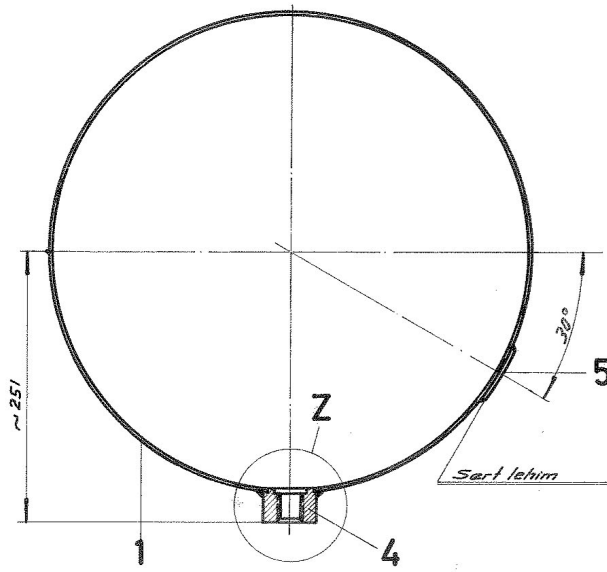
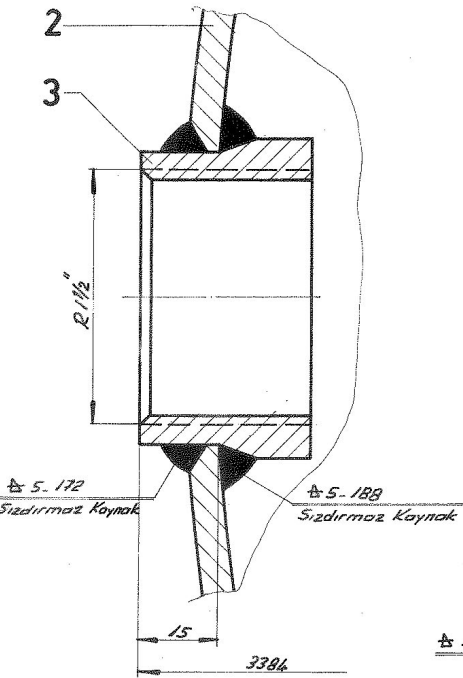


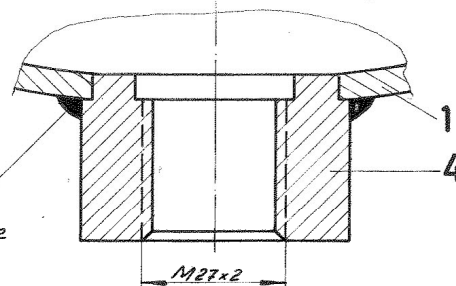
A-A Kesiti

D-D Kesiti

B-B Kesiti



Z.den Görünüş



-	Sert lehim				0,050
-	Kaynak				0,450
1	Etiket	5	DE03-74.01.01.yp.5	Ms 58	0,110
2	Gövde raketu	4	DE03-74.01.01.yp.4		0,364
2	Dip raketu	3	DE03-74.01.01.yp.3		0,425
2	Dapo aynası	2	DE03-74.01.01.yp.2		14,300
1	Gövde sacı	1	DE03-74.01.01.yp.1		164,776
X	Hava deposu	-	DE03-74.01.01		195,190

Adet

D Stand. güncellendi 16.9.10
C DİF 2365. 08/03/2007
B 16.8.1984
A 10.8.1984

E DİF 2859 işlendi 8.11.12

Atilla İşilar
Edip Arpacıoğlu
Atilla İşilar

1.12.1981

Hava Deposu
(Komple)

93 C 7153 A1 Grup 1017

DE03-74.01.01

C Tadilatı: Parçalar RAL 7016 (Koyu Gri) sentetik boya ile boyanacaktır.

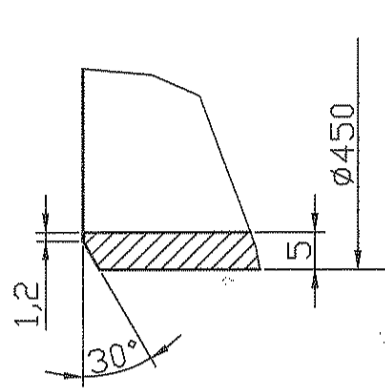
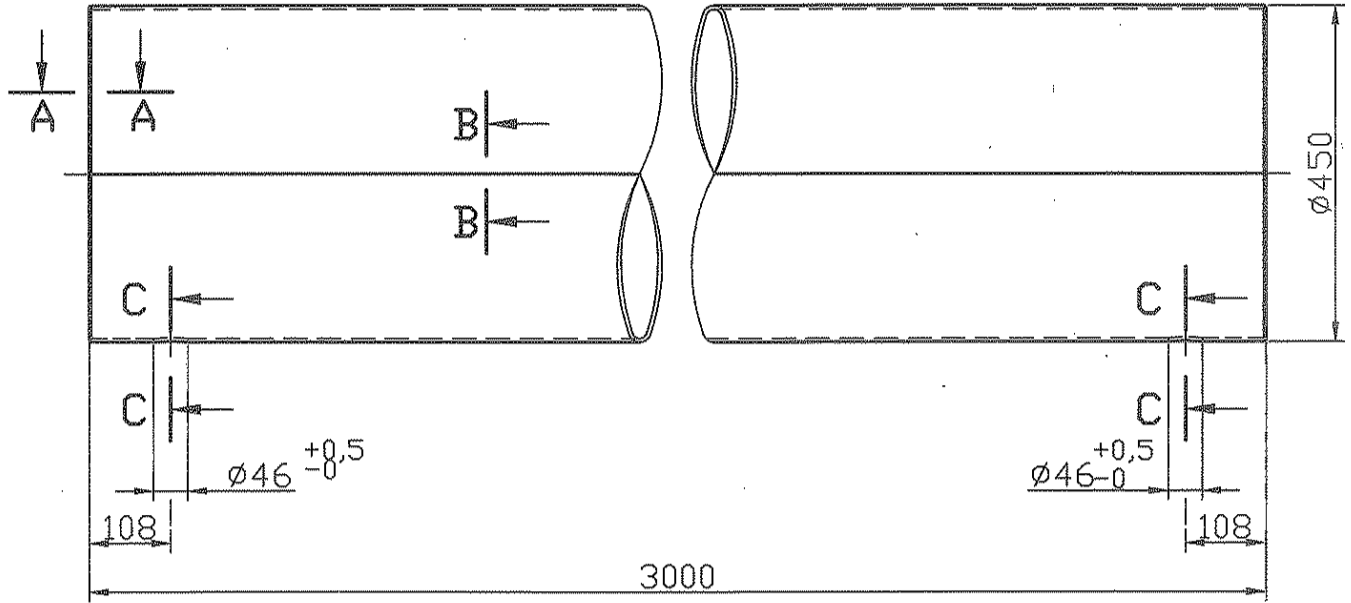
NOT: 1 Lokada kullanılan 2 adet depodan, 1 adedin de parantez içindeki diğerinde de parantez dışındaki diğerlere göre etiket sert lehim yapılacaktır. A-3- Kaynak ağzları taşlanacak ve oksitler giderilecektir. A-4- İmalat tümüyle TS 1203 EN 286-1'e göre yapılacaktır. B-2- 25 kg/cm² de hidrostatik basınç kontrolü yapınız.

999 8
664

Mikro Film

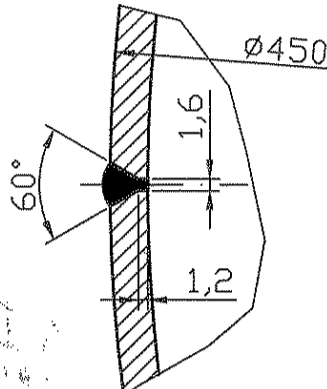
DE 24 000

Bu çizim TULOMSAŞ'ın yazılı izni olmadan herhangi bir amaç için ÇOGALTILAMAZ veya KULLANILAMAZ.



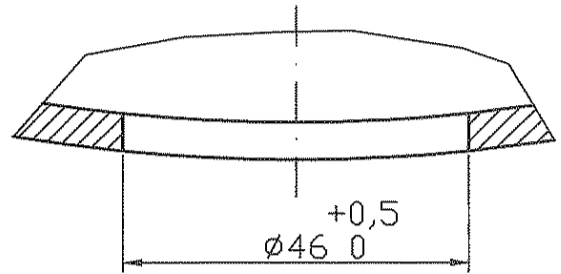
A-A Kesidi

Ölçek : 1/1



B-B Kesidi

Ölçek : 1/1



C-C Kesidi

Ölçek : 1/1

Kaynak			0,470	
Gövde sacı	TS EN 10025-2	S235J2+N	164,305	5x1396,4x3000
Adet	Parçanın Adı	Şablon Kolaylık No	Malzeme	Birim Ağırlık kg
				Yarı Mamulün Ölçüleri Tasnif No

Bu çizim kritik kalite parametresi içerir mi? Hayır Kritik kalite parametresi şu şekilde gösterilmiştir **CTQ**

Grup No:

Tip

A DIF 2859'a göre yeniden çizildi

Tolerans verilmeyen ölçüler için ilgili standartlar:
EN 13920 B B F (Kaynaklı yapılar)
EN 22768-1 m (Uzunluk ve açı ölçüleri)
EN 22768-2 K (Şekil ve konumlar)

Onay:

Tarih: 08.11.2012

TULOMSAŞ

Türkiye Lokomotif ve Motor Sanayii Anonim Şirketi

Proje den proje

Bu yerine geçti

Komple Resim / Poz No

DE03-74.01.01 Yp1

DE 24000

İşe Bakan

Filiz YILMAZ

Resim

Ercan LEVENTLİ

Kontrol

Tuba EROĞLU

Stand. Kont.

Nevzat ERGİÇAY

Ölçek

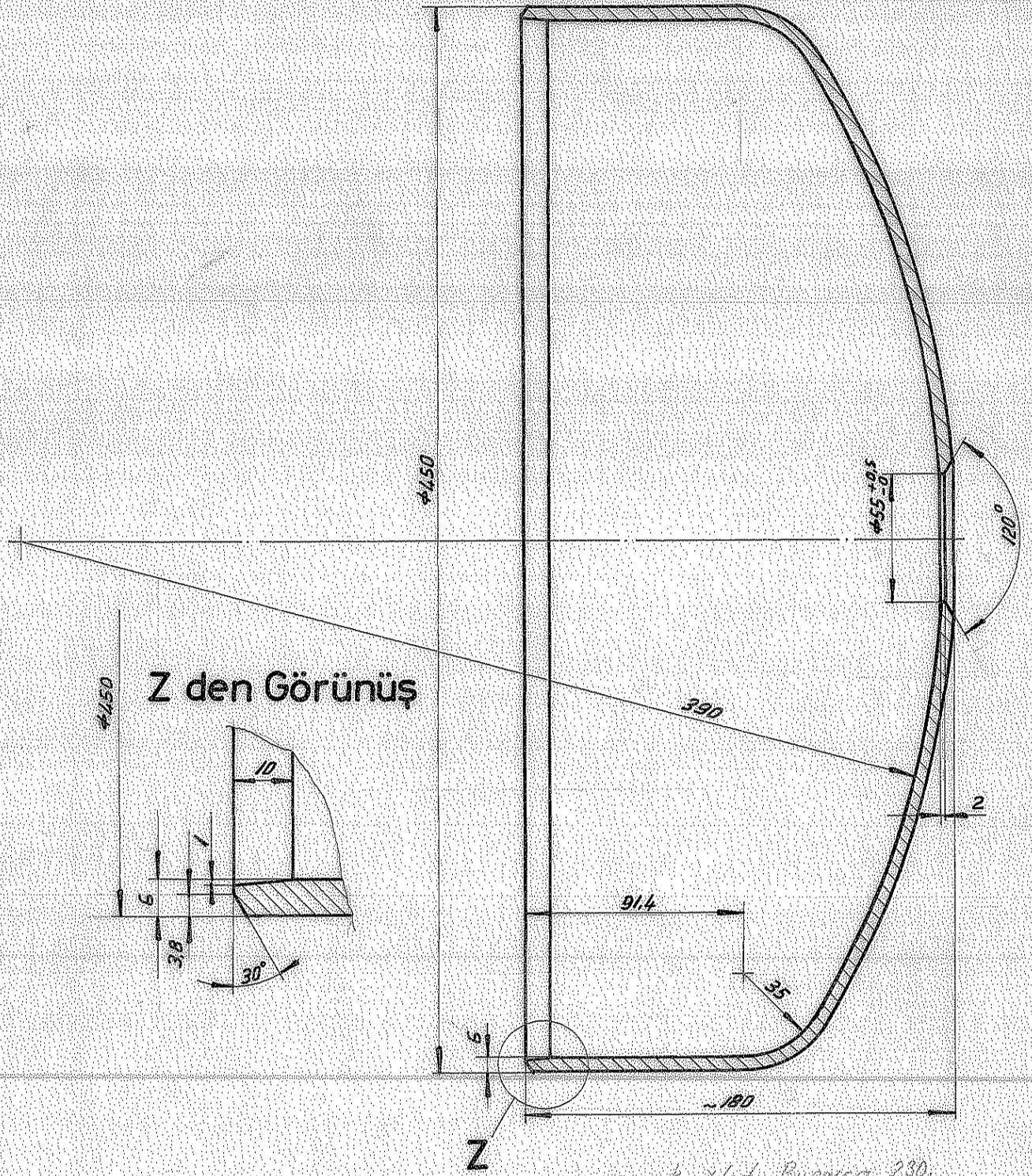
1:10 1:1

Gövde sacı

Yer No: 547 / 015

Mikro Film

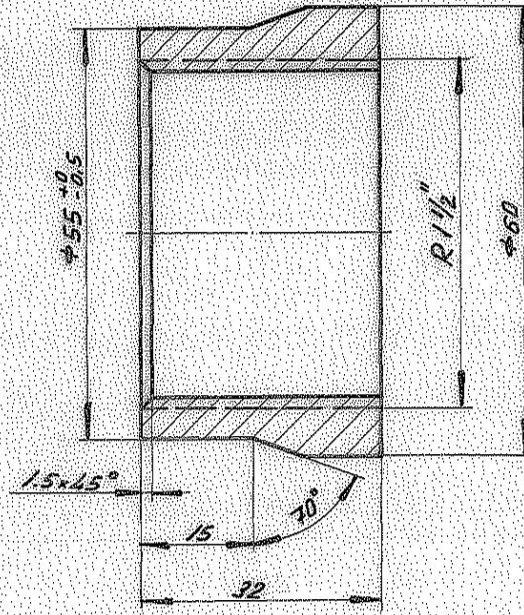
47 / 016



Adet	Depo aynası	Serlon Kalaylır Kalıp Model No	Malzeme	14,300	Tasvir No / Yarı memurun değeri
Kayıp Eşya/Paz. No	DE03-74.01.01/2	ÇİP No			T.C.D.D.
		İzlenim: Yarılmış ve kırık DIN 7168'e göre <i>Kaba</i> hassasiyetle işlenecektir			Eskişehir Lokomotif ve Motor Sanayi Müessesesi
Yazdır	1.12.1981	D.İ.İ.			Gen/Prat
Yazdır	Atilla İşler				Ed
Yazdır	Edip Arpacıoğlu				Yarın yarın
Kontrol	Atilla İşler				Gen/Prat
Çizim	11.1.2.5				DE03-74.01.01/2

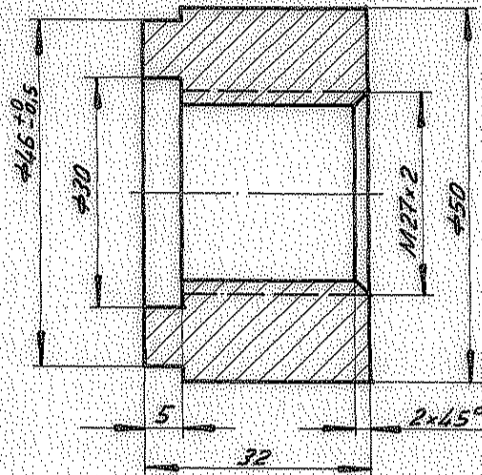
Depo Aynası

DE03-74.01.01/2



Mikro Film

Adet	Paraçanın Adı	Sahlon/Kalaylık Kalıp Model No	Ç 1040 Malzeme	0,425 Birim Ağırlık Kg.	Tanım No / Yarı mamulün ölçüleri
	DE03.74.01.01/3	Çizim No:			T.C.D.D.
		Kesim ve ölçülerin Dini 7/16'a göre Kaba hassasiyetle işlenecektir			Eskişehir Lokomotif ve Motor Sanayi Müessesesi
1.12.1981	Atilla İşler				den/proje
Edip Alpacaoglu					bu
Atilla İşler					çalıştırma
1.1					gözet
Dip Rakoru					DE03.74.01.01 p.3



More than 20
in 1992
L
O
for
development
in 1992
A

Gövde rakoru		Q 1040	0,364
Parçanın Adı	Seçilen Kolaylık Kodu Model No	Malzeme	Birim Ağırlık kg
DE03-74.01.01/4		GRUP NO:	T.C.D.D.
		İçerdiği verilmeyen değerler DIN 7168'e göre, Kaba hassaslikle işlenmektedir	Eskişehir Lokomotif ve Motor Sanayi Müessesesi
1.12.1981	Atilla İşlier	dan/Proje	
Etilip Arpacıoğlu	Atilla İşlier	Su	yerine geçi
Atilla İşlier		Bunları yerine	geçti
1.1		DE03.74.01.01 yp.4	

Bu çizim TULOMSAŞ'ın yazılı izni olmadan herhangi bir amaç için ÇOĞALTILAMAZ veya KULLANILAMAZ.

55	TULOMSAŞ	
	Parça No	: DE03-74.01.01
	Depo Hacmi	: 500 L
	Test Basıncı	: 25 kg/cm ²
	İşletme Basıncı	: 9,5 kg/cm ²
	İmalat Normu	: TS 1203 EN 286-1
	İmalat Tarihi	:/...../.....
	100	

Kalinlik : 2 mm

Etiket	Ms58				
Adet	Parçanın Adı	Şablon Kolaylık No	Malzeme	Birim Ağırlık kg	Yarı Mamulün Ölçüleri Tasnif No
Bu çizim kritik kalite parametresi içerir mi? Hayır Kritik kalite parametresi şu şekilde gösterilmiştir [CTQ]					
Grup No:	Tolerans verilmeyen ölçüler için ilgili standartlar:		TULOMSAŞ		
Tip	A	Yeniden çizildi 16.09.2010	Türkiye Lokomotif ve Motor Sanayii Anonim Şirketi		
DE 24 000	Tadilat		Onay: <i>[Signature]</i>		
	İşe Bakan	Filiz YILMAZ	Tarih: 16.09.2010		
	Resim	Ercan LEVENTLİ	den proje		
	Kontrol	Nevzat ERGİÇAY	Bu yerine geçti		
	Stand. Kont.		Komple Resim / Poz No		
	Ölçek	1:1	DE03-74.01.01.Yp5		